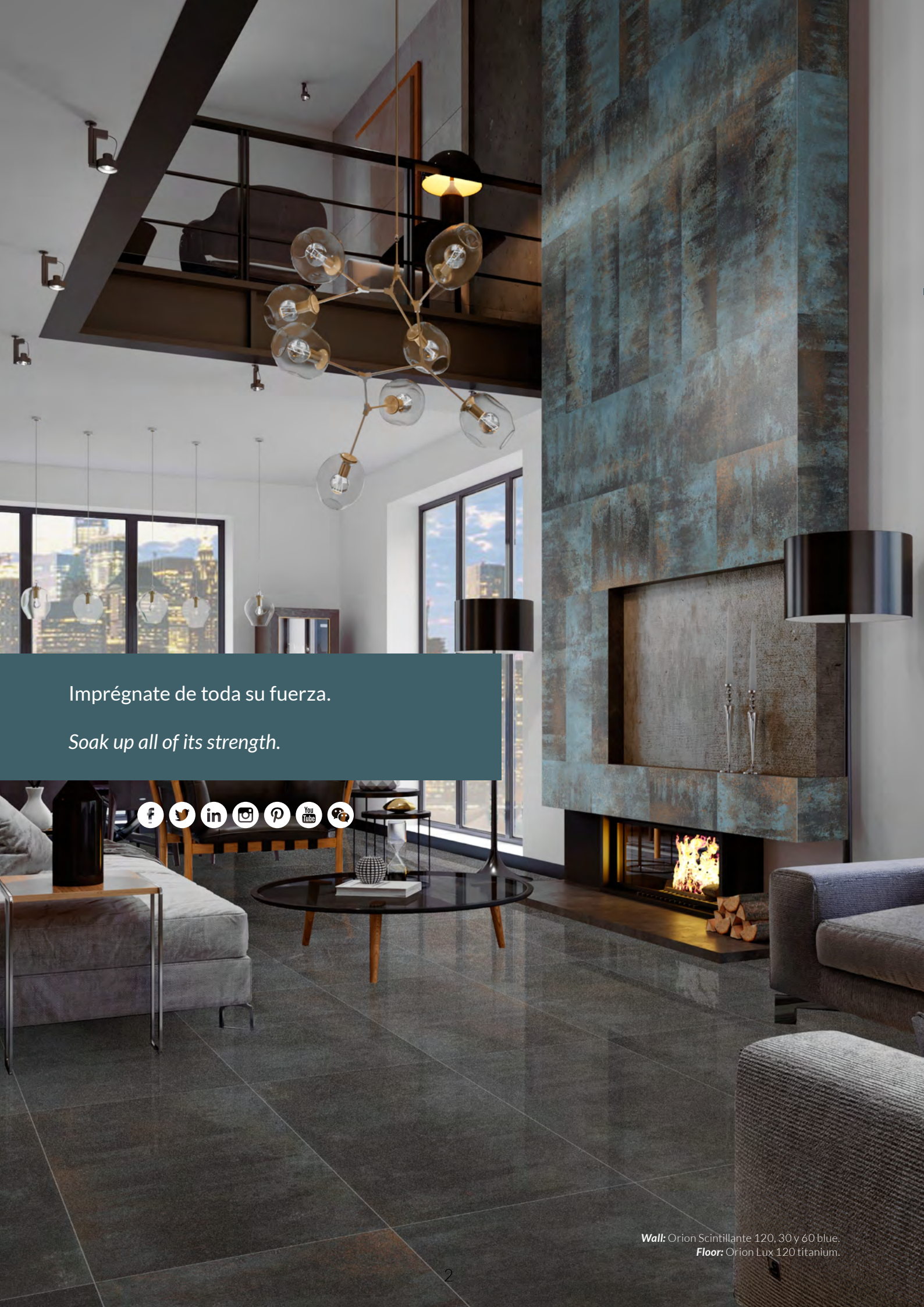


The image shows a close-up of a wall with a dark, mottled texture in shades of blue, grey, and brown. The texture resembles aged stone or a specific type of tile. In the bottom right corner, there is a potted plant with long, thin green leaves and small white flowers. A dark teal rectangular box is overlaid on the right side of the image, containing the text 'ORION Collection' in white.

ORION
Collection



Imprégnete de toda su fuerza.

Soak up all of its strength.



Wall: Orion Scintillante 120, 30 y 60 blue.
Floor: Orion Lux 120 titanium.



Azteca es una firma dedicada al diseño y comercialización de revestimientos para el entorno del hábitat y la fabricación de productos cerámicos, atendiendo a las principales tendencias contemporáneas, con el objetivo de solucionar las necesidades tanto de clientes como de prescriptores, siempre a través de la calidad y el servicio.

La experiencia y el equipo humano son el motor de la excelencia de Azteca y la tecnología y responsabilidad con el medio ambiente los valores que definen el compromiso de la marca de atender a las inquietudes del mercado dentro del mundo del interiorismo, la arquitectura y la construcción de espacios únicos.

Diseña, crea y disfruta de espacios únicos.

Azteca is a firm dedicated to the design and commercialization of coatings for the habitat environment and the manufacture of ceramic products, attentive to the main contemporary trends, with the objective of solving the needs of both clients and consultants, always through quality and service.

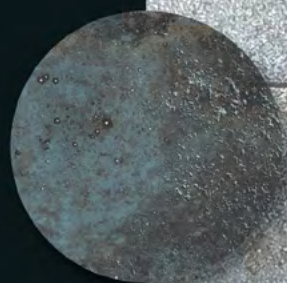
The experience and the human team are the driving force behind Azteca's excellence, and technology and responsibility towards the environment are the values that define the brand's commitment to address the concerns of the market within the world of interior design, architecture, and the construction of unique spaces.

Design, create, and enjoy unique spaces.

ORION Collection

ORION 120 Page 10-11
ORION 30 Page 12-13
ORION 60 Page 16-17

Blue



Pearl



Greige



Titanium



Copper



FORMATOS · SIZES Porcelánico Rectificado · Rectified Porcelain

60x120 cm
23,6"x47,2"

ORION SCINTILLANTE 120 | B70
ORION LUX 120 | B84

60x60 cm
23,6"x23,6"

ORION SCINTILLANTE 60 | B38
ORION LUX 120 | B46

30x120 cm
11,8"x47,2"

ORION SCINTILLANTE 30 | B71
ORION LUX 30 | B73

Dos lienzos 75x323 cm · Two graphic charts 29,5"x127,2"

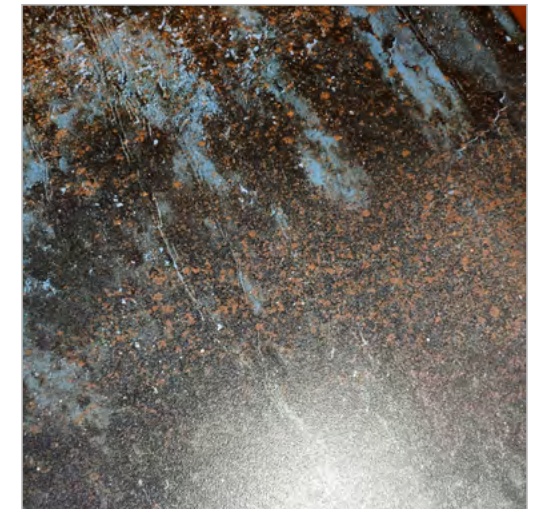
ORION
Collection



ACABADOS · FINISHED
Porcelánico Rectificado · Rectified Porcelain



SCINTILLANTE | NATURAL



LUX | LAPADO METALIZADO · METALLIC LAPATTO



ORION Collection

Wall: Orion Scintillante 120 titanium, Orion Scintillante 120 grigio. Floor: Orion Scintillante 120 grigio.



ORION

Porcelánico · Porcelain

60x120 cm
23,6"x47,2"

Orion Scintillante 120 | B70
Orion Lux 120 | B84



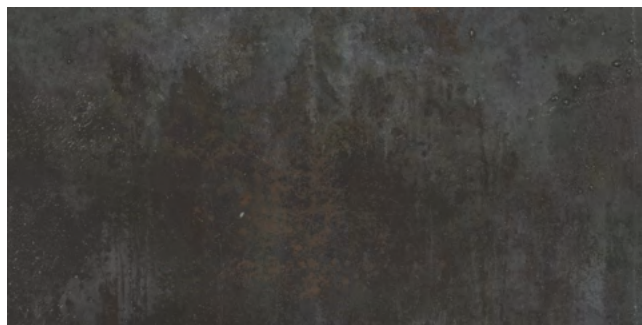
E Pearl



D Blue



D Greige



D Titanium



D Copper



ORION SCINTILLANTE NATURAL



ORION LUX LAPADO METALIZADO · METALLIC LAPATTO



Wall: Orion Scintillante 120-60-30 greige . Floor: Orion Lux 120 pearl.



Wall: Orion Scintillante 30 copper . Floor: Orion Scintillante 120 pearl.

ORION

Porcelánico · Porcelain

30x120 cm
11,8"x47,2"

Orion Scintillante 30 | B71
Orion Lux 30 | B73



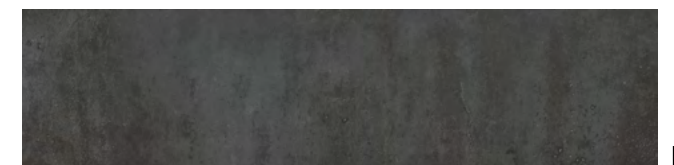
D
Blue



E
Pearl



D
Greige



D
Titanium



D
Copper

ORION Collection

Wall: Orion Scintillante 120 pearl, Orion Scintillante 30 blue - Floor: Orion Lux 120 blue



ORION

Porcelánico · Porcelain

60x60 cm
23,6"x23,6"

Orion Scintillante 60 | B38
Orion Lux 60 | B46



Pearl E



Blue D



Greige D



Titanium D



Copper D



Floor: Orion Lux 60 titanium.

AZTECA

ORION SCINTILLANTE
NATURAL



ORION LUX
LAPADO METALIZADO · METALLIC LAPATTO



ORION Collection

Wall: Orion Scintillante 120 titanium - Floor: Orion Scintillante 60 pearl.



Todo un estímulo para tus sentidos.

Stimulation for all your senses.

Floor: Orion Scintillante 60 greige.

BALDOSA CERÁMICA: RECOMENDACIONES DE USO | RECOMMENDED USE

Nuestros productos han sido concebidos para diferentes usos siendo clasificados mediante ensayos técnicos en seis grupos de acuerdo con su capacidad de resistencia a la abrasión, al desgaste, al ataque químico, etc.

LOS MODELOS PRODUCIDOS SON CONTROLADOS A TRAVÉS DE LOS ANÁLISIS EFECTUADOS EN LABORATORIOS EXTERNOS ACREDITADOS Y EN NUESTROS PROPIOS LABORATORIOS.

D Zonas de tránsito medio, con calzado normal. Aconsejados para todas las estancias de una vivienda privada (cocinas, vestíbulos, pasillos y terrazas), así como despachos, oficinas y lugares de uso similar. Resistencia media a la abrasión.

E Para zonas de tránsito regular, como locales comerciales, hoteles, salas de exposición y tiendas. Resistencia relativamente fuerte a la abrasión.

Our products have been designed for different uses and, after technical tests, they have been divided into six groups, depending on their resistance to chemical products, abrasion, etc.

THE RESULTS OF THESE TESTS HAVE BEEN ESPECIFIED IN EACH ONE OF THE MODELS AND HAVE BEEN OBTAINED ACCORDING TO THE ANALYSIS CARRIED OUT BY THE EXTERNAL LABORATORIES AND BY OUR OWN LABORATORIES.

D For medium transit areas with normal footwear. Recommended for all areas of private home (kitchens, entrances, corridors and terraces), as well as offices, consulting rooms and other places of similar use. Medium resistance to abrasion.

E For areas of regular transit, such as commercial zones, hotels, exhibition rooms and shops. Fairly high resistance to abrasion.



DESCRIPCIÓN DE ICONOS | ICONS DESCRIPTION

SOPORTE · BODY	
ICONO ICON	DESCRIPCIÓN DESCRIPTION
	Piezas realizadas en porcelánico. Porcelain tiles.
CARACTERÍSTICAS TÉCNICAS TECHNICAL CHARACTERISTICS	
ICONO ICON	DESCRIPCIÓN DESCRIPTION
	Antihielo. No frost.

COLOCACIÓN · LAYING	
ICONO ICON	DESCRIPCIÓN DESCRIPTION
	Piezas aptas para colocación tanto en pared como en suelo. Tiles suitable for laying on wall and floor.
	Recomendable no dejar una junta inferior a 1,5 mm. Recommended to use a joint of not less than 1,5 mm.
	Se aconseja que la colocación a rompejunta no supere el 20% del lado sobre el que se aplica. We recommend that discontinuous laying does not exceed 20% of the side to which it is applied.
	Se recomienda el uso de sistemas nivelados para garantizar una correcta colocación. We recommend the use of levelled systems in order to guarantee a proper arrangement.

ACABADO · FINISHED	
ICONO ICON	DESCRIPCIÓN DESCRIPTION
	Piezas rectificadas. Rectified tiles.
	Piezas con acabado "lapatto" brillo. Glossy "Lapatto" finishing tiles.
	Piezas con acabado scintillante. Scintillating finishing tiles.
	Alto efecto destonificado. Substantial shade variation.

PHYSICAL AND CHEMICAL PROPERTIES | PROPIEDADES FÍSICO-QUÍMICAS

ICONOS ICONS	CARACTERÍSTICAS TÉCNICAS TECHNICAL CHARACTERISTICS	MÉTODO DE LA NORMA STANDARD TEST METHOD	VALOR NORMA REQUIREMENT	GRES PORCELÁNICO PORCELAIN TILES
	RESISTENCIA A LA HELADA FROST RESISTANCE	ISO 10545-12	RESISTENTE RESISTANT	CUMPLE PASSES
	RESISTENCIA A LA ROTURA BREAKING STRENGTH	ISO 10545-4	≥ 1300 N (porcelain tiles) ≥ 600 N (wall tiles)	CUMPLE PASSES
	RESISTENCIA A LA FLEXIÓN MODULUS OF RUPTURE	ISO 10545-4	≥ 35 N / mm ² (porcelain tiles) ≥ 12 N / mm ² (wall tiles)	CUMPLE PASSES
	RESISTENCIA AL RAYADO (MOHS) SCRATCH RESISTANCE (MOHS)	UNE EN-101	VALOR DECLARADO DECLARED VALUE	SEGÚN MODELO ACCORDING TO MODEL
	RESISTENCIA AL DESLIZAMIENTO SLIP RESISTANCE	UNE-41901	VALOR DECLARADO DECLARED VALUE	SEGÚN MODELO ACCORDING TO MODEL
		DIN 51130	VALOR DECLARADO DECLARED VALUE	
		BS 7976-2:2002 +A1:2013	H 0-24 M 25-35 L 36+	
		ANSI A 137.1 (DCOF)	< 0,42 ≥ 0,42	
	RESISTENCIA AL DESLIZAMIENTO SLIP RESISTANCE	DIN 51097	A: >12° A+B: >18° A+B+C: >24°	SEGÚN MODELO ACCORDING TO MODEL
	RESISTENCIA AL ATAQUE QUÍMICO CHEMICAL RESISTANCE	ISO 10545-13	Resistencia a ácidos y alcalis de baja concentración.	VALOR DECLARADO DECLARED VALUE
			Resistencia a ácidos y alcalis de alta concentración.	VALOR DECLARADO DECLARED VALUE
			Resistencia a productos domésticos y sales para piscinas.	MÍNIMO CLASE B MINIMUM CLASS B
	RESISTENCIA A LAS MANCHAS STAIN RESISTANCE	ISO 10545-14	MÍNIMO CLASE 3 MINIMUM CLASS 3	CUMPLE PASSES
	ABSORCIÓN DE AGUA (E) WATER ABSORPTION (E)	ISO 10545-3	E ≤ 0,5% (porcelain tiles) E > 10% (wall tiles)	CUMPLE PASSES
	RESISTENCIA A LA ABRASIÓN ABRASION RESISTANCE	ISO 10545-7	VALOR DECLARADO DECLARED VALUE	SEGÚN MODELO ACCORDING TO MODEL



AZTECA

AZTECA PRODUCTS & SERVICES S.L.U.
Ctra. Castellón-Alcora, Km 19,7 · 12110 Alcora (Castellón-Spain)
Tel. (+34) 964 367 500 · comercial@azteca.es



www.azteca.es